

INDEX:

ALLE VINDUER LEVERES SOM TRE/ALU, BORTSETT FRA 6 stk. SOM LEVERES SOM TREVINDUER.

KFR. VINDUSLISTE FOR STØRRELSER, KRAV OG ANTALL.

Kfr. A-20-201-01-001, A-20-201-01-002 og A-20-201-02-001, MØBLERINGSPLANER FOR OMFANG.

ALLE VINDUER MED BRYSTNING UNDER 800mm MÅ HA SIKKERHETSGLOSS. Kfr. VINDUSLISTE.

NB! UTSPARINGS- OG SMYGMÅL MÅ KONTROLLERES PÅ STEDET AV ENTREPRENØR FØR PRODUKSJON.

ALLE VINDUER ER SETT INNENFRA. OPPGITTE MÅL ER KARMMÅL.

BRANN- OG LYDKRAV, COWI:
Kfr. Ny legevakt Tromsø - Brannnotat.
F-20-200-01-100 Brannskisse Plan 1 og 2 og F-20-200-00-100 Brannskisse Plan U.
Kfr. NOT-RIAku-001 - Tromsø Legevakt - premissnotat akustikk.
Lydplan plan 1 og 2 - utkast.

FOLIE:
DET SKAL MONTERES FOLIE FOR EN DEL VINDUER, GRUNNET INNSYN. FOLIE MONTERES MED OVERKANT 1800mm OFG.

FARGER:
UTVENDIG: AVKLARES I DETALJPROSJEKTET.
INNVEDIG: AVKLARES I DETALJPROSJEKTET.

G-VERDI: **
GLASSET SKAL HA GOD LYSGJENNOMGANG OG IKKE SPEILENDE VIRKNING.

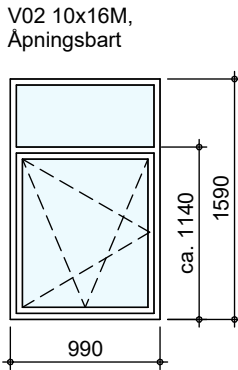
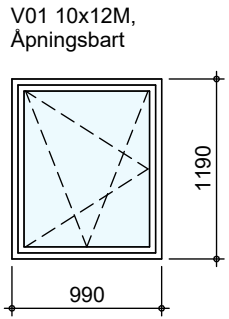
U-VERDI (W/m²K): ≤ 1,2
Kfr. NOT-RIEn-001 - Tromsø Legevakt - energikonsept.

SIKKERHETSGLOSS:
PERSONSIKKERHETSGLOSS IHT. NS 3510.
Kfr. VINDUSLISTE FOR KRAV TIL GLASS.

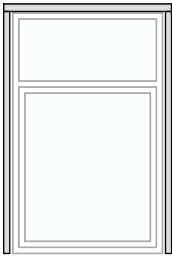
BESLAG, ÅPNINGSBARE VINDUER:
SKAL KUNNE SETTES I LUFTEPOSISJON, MAKS 10cm ÅPNING.
SENER VINDUSVRIDER SKAL PLASSERES MIN. 800mm OG MAKS. 1200mm OVER FERDIG GULV. JMF. TEK17 §12-18(3)b.

BRANNKRAV: SE VINDUSLISTE
LYDKRAV: SE VINDUSLISTE

HENGSLING:
BLIR PAFØRT I DETALJPROSJEKTERINGEN.



SCREENS,
Alle vinduer skal ha screens som tilpasses vindusstypen



Vindusliste																
Type	Størrelse	Vindus-nummer	Kommentar	Brannkrav	Lydkrav	U-verdi	Screens	Sikkerhets-glass	Glasskvalitet	Karm-bredde	Karm-høyde	Utsparing bredde	Utsparing høyde	Brystnings - høyde	Etasje	Antall
V01	10x12M	02.023-3			Rw + Ctr 45 dB	W/m²K ≤ 1,2	Yes		P4A	990	1190	1010	1210	890	PLAN 02	1
V01	10x12M	02.023-2			Rw + Ctr 45 dB	W/m²K ≤ 1,2	Yes		P4A	990	1190	1010	1210	890	PLAN 02	1
V01	10x12M	02.022-2			Rw + Ctr 45 dB	W/m²K ≤ 1,2	Yes		P4A	990	1190	1010	1210	890	PLAN 02	1
V01	10x12M	02.021-2			Rw + Ctr 45 dB	W/m²K ≤ 1,2	Yes		P4A	990	1190	1010	1210	890	PLAN 02	1
V01	10x12M	02.021-2			Rw + Ctr 45 dB	W/m²K ≤ 1,2	Yes		P4A	990	1190	1010	1210	890	PLAN 02	1
V01	10x12M	02.020-2			Rw + Ctr 45 dB	W/m²K ≤ 1,2	Yes		P4A	990	1190	1010	1210	890	PLAN 02	1
V01	10x12M	02.023-2			Rw + Ctr 45 dB	W/m²K ≤ 1,2	Yes		P4A	990	1190	1010	1210	890	PLAN 02	1
V01	10x12M	02.018-4			Rw + Ctr 45 dB	W/m²K ≤ 1,2	Yes		P4A	990	1190	1010	1210	890	PLAN 02	1
V01	10x12M	02.018-3			Rw + Ctr 45 dB	W/m²K ≤ 1,2	Yes		P4A	990	1190	1010	1210	890	PLAN 02	1
V01	10x12M	02.018-2	Rømningsvindu		Rw + Ctr 45 dB	W/m²K ≤ 1,2	Yes		P4A	990	1190	1010	1210	890	PLAN 02	1
V01	10x12M	02.017-2			Rw + Ctr 45 dB	W/m²K ≤ 1,2	Yes		P4A	990	1190	1010	1210	890	PLAN 02	1
V01	10x12M	02.017-3	Rømningsvindu		Rw + Ctr 45 dB	W/m²K ≤ 1,2	Yes		P4A	990	1190	1010	1210	890	PLAN 02	1
V01	10x12M	02.017-4			Rw + Ctr 45 dB	W/m²K ≤ 1,2	Yes		P4A	990	1190	1010	1210	890	PLAN 02	1
V01	10x12M	02.016-2			Rw + Ctr 45 dB	W/m²K ≤ 1,2	Yes		P4A	990	1190	1010	1210	890	PLAN 02	1
V01	10x12M	02.016-3	Rømningsvindu		Rw + Ctr 45 dB	W/m²K ≤ 1,2	Yes		P4A	990	1190	1010	1210	890	PLAN 02	1
V01	10x12M	02.016-4			Rw + Ctr 45 dB	W/m²K ≤ 1,2	Yes		P4A	990	1190	1010	1210	890	PLAN 02	1
V01	10x12M	01.038-2		Ei60	Rw + Ctr 45 dB	W/m²K ≤ 1,2	Yes		P4A	990	1190	1010	1210	890	PLAN 01	1
V01	10x12M	01.038-3		Ei60	Rw + Ctr 45 dB	W/m²K ≤ 1,2	Yes		P4A	990	1190	1010	1210	890	PLAN 01	1
10x12M: 18																18
V01: 18																18
V02	10x16M	01.009-3			Rw + Ctr 45 dB	W/m²K ≤ 1,2	Yes		P4A	990	1590	1010	1610	890	PLAN 01	1
V02	10x16M	01.009-4			Rw + Ctr 45 dB	W/m²K ≤ 1,2	Yes		P4A	990	1590	1010	1610	890	PLAN 01	1
V02	10x16M	01.014-2			Rw + Ctr 45 dB	W/m²K ≤ 1,2	Yes		P4A	990	1590	1010	1610	890	PLAN 01	1
V02	10x16M	01.014-3			Rw + Ctr 45 dB	W/m²K ≤ 1,2	Yes		P4A	990	1590	1010	1610	890	PLAN 01	1
V02	10x16M	01.013-3			Rw + Ctr 45 dB	W/m²K ≤ 1,2	Yes		P4A	990	1590	1010	1610	890	PLAN 01	1
V02	10x16M	01.002-1			Rw + Ctr 45 dB	W/m²K ≤ 1,2	Yes		P4A	990	1590	1010	1610	890	PLAN 01	1
V02	10x16M	01.002-2			Rw + Ctr 45 dB	W/m²K ≤ 1,2	Yes		P4A	990	1590	1010	1610	890	PLAN 01	1
10x16M: 7																7
V02	10x16M Tre	01.006-6			Rw + Ctr 45 dB	W/m²K ≤ 1,2	Yes		P4A	990	1590	1010	1610	890	PLAN 01	1
V02	10x16M Tre	01.006-5			Rw + Ctr 45 dB	W/m²K ≤ 1,2	Yes		P4A	990	1590	1010	1610	890	PLAN 01	1
V02	10x16M Tre	01.008-3			Rw + Ctr 45 dB	W/m²K ≤ 1,2	Yes		P4A	990	1590	1010	1610	890	PLAN 01	1
V02	10x16M Tre	01.008-4			Rw + Ctr 45 dB	W/m²K ≤ 1,2	Yes		P4A	990	1590	1010	1610	890	PLAN 01	1
V02	10x16M Tre	01.006-6			Rw + Ctr 45 dB	W/m²K ≤ 1,2	Yes		P4A	990	1590	1010	1610	890	PLAN 01	1
V02	10x16M Tre	01.006-5			Rw + Ctr 45 dB	W/m²K ≤ 1,2	Yes		P4A	990	1590	1010	1610	890	PLAN 01	1
10x16M Tre: 6																6
V02: 13																13
Totalt antall: 31																31

01	28.11.2025	Anbudstegning		NIJAR	ELSS
REV.NR	REV.DATO	REVISJON		SIGN.	GODKJ.

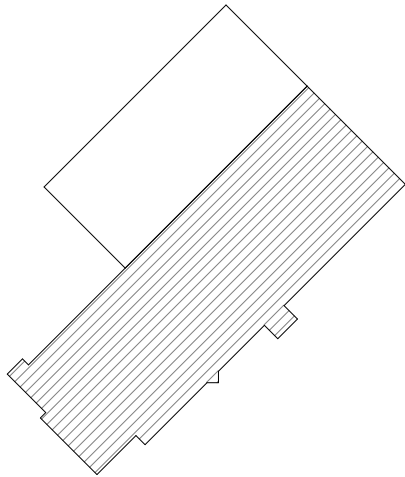
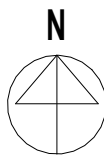
ANBUDSTEGNING

TITTEL	SKJEMA VINDUER	PLOTTET: 28.11.2025 12:42:52
TEGN.NR.	A-234-60-000-002	REV.NR. 01

Arkitema • COWI



TROMSØ LEGEVAKT



PL	COWI AS AVD. TRONDHEIM OTTO NIELSENS VEG 12, 7052 TRONDHEIM, Tlf: 21 49 76 88	RIG	*
ARK	ARKITEMA CORT ADELERS GATE 30, 0254 OSLO, Tlf: 22 99 44 50	RIBr	COWI AS AVD. TRONDHEIM OTTO NIELSENS VEG 12, 7052 TRONDHEIM, Tlf: 21 49 76 88
RIB	COWI AS AVD. TRONDHEIM OTTO NIELSENS VEG 12, 7052 TRONDHEIM, Tlf: 21 49 76 88	RIA	*
RIE	COWI AS AVD. TRONDHEIM OTTO NIELSENS VEG 12, 7052 TRONDHEIM, Tlf: 21 49 76 88	RIBF	*
RIV	COWI AS AVD. TRONDHEIM OTTO NIELSENS VEG 12, 7052 TRONDHEIM, Tlf: 21 49 76 88	LARK	ARKITEMA ARCHITECTS CORT ADELERS GATE 30, 0254 OSLO, Tlf: 22 99 44 50

TITTEL	SKJEMA VINDUER
--------	----------------

PROSJEKT

TROMSØ LEGEVAKT

PROSJEKT NR. A246760	MÅL 1:50	DATO 12.09.2025
SIGN. NIJAR	GODKJ. ELSS	REV. DATO 28.11.2025

TEGN.NR.	REV.NR.
A-234-60-000-002	01

